

## Reparations vejledning til skader på matte overflader

**MARMOR, -GRANITEX, -BETONEX, -STONE, -SOLID SURFACE, ART-LINE**

Læs venligst før reparation - Anvisningen gælder kun for småskader såsom ridser eller hakker. Marmorline påtager sig ikke ansvaret for personer, resultatet af reparation og/eller af slibning/polering.

### REPARATIONS SÆTTES INDEHOLDER

- Flaske med støbemasse i den ønskede farve
- Flaske med hærder
- Bæger til blanding
- Vådslibepapir korn 240 / 400 / filtpude.
- Vinylhandsker
- Røre pind

NB Brug altid værnemidler (handsker og eventuel maske) når der arbejdes med gelcoat / hærder. Sørg for at der rig mulighed for udluftning i det rum, hvor der arbejdes.

### 1. RENGØRING / KLARGØRING AF BRUDSTED

Brug spidsen af en hobbykniv til at skrabbe brudstedet / ridser større, hvis det er nødvendigt. Evt. slib kanterne på brudstedet med korn 240\*. Det er vigtigt, at brudstedet er rent og affedt, inden der påføres støbemasse. Rengør ridser og området med acetone. Medfølger ikke.

\*Dette gøres for at slibemassen binder bedst muligt.



Tildæk brudstedet med malertape. Dette sikrer, at finish slibning kun sker på reparationsstedet.

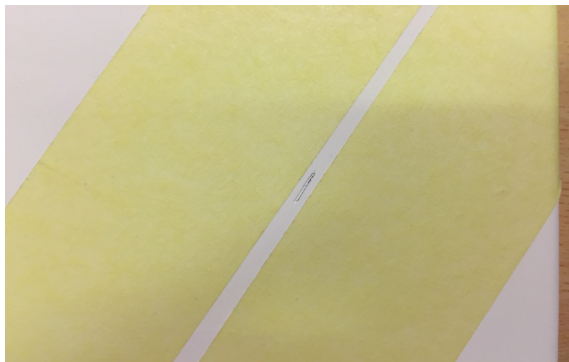


Er ridser (området) meget lille (kan kun mærkes med en negl), ligner spindelvæv ridser, eller ikke til at rengøre, er det ofte muligt at slibe området. Se finish slibning.

## 2. BLANDING AF STØBEMASSE OG PÅFØRING PÅ BRUDSTED

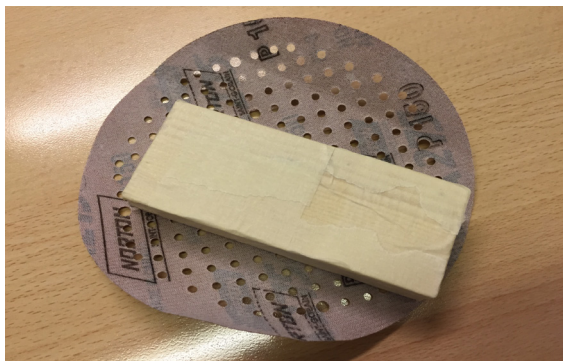


Hæld støbemassen i plast bægeret (cirka en 1/3 del fyldt) og tilsæt 5-6 dråber hælder. Rør rundt i massen i ca. 2 minutter. Det er vigtigt, at støbemassen bruges inden for 5-10 minutter.



Støbmassen duppes ned i brudstedet til ca. 2 mm over eksisterende overflade / tape. Lad støbemassen tørre ca. 4-8 timer inden finish slibning påbegyndes.

## 3. FINISH SLIBNING AF REPARATION



For den bedste finish skal der bruges en professionel slibemaskine. Der kan også slibes med hånd. Brug en slibeklods for at opnå det bedste resultat. Slibning med vådslibepapir korn 240.

Slib i cirkelbevægelser indtil reparationsstedet er plan med tapen. Fjern tapen og afslut slibning ved at slibe reparationen plan med bordpladens overflade. Det kan være nødvendigt, at slibe omkring reparationsstedet for at udligne eventuel finish forskel mellem reparation og bordpladens oprindelig finish. Finish slibning med korn 400 og filt pude. Afslut med filtpude til den ønskede finish er opnået. Rengør med Marmorline Rens eller almindelig opvaskemiddel. Skyl efter med lunkent vand og tør bordpladen over. Det anbefales efterfølgende at behandle bordpladen med Marmorline Plejevoks.